

connect **IT**[®]

WARLORD MOUSE



USER MANUAL

1 System Requirements

- Microsoft Windows
- PC with a built-in USB port
- Optical drive
- 50 MB free disk space

2 Installation

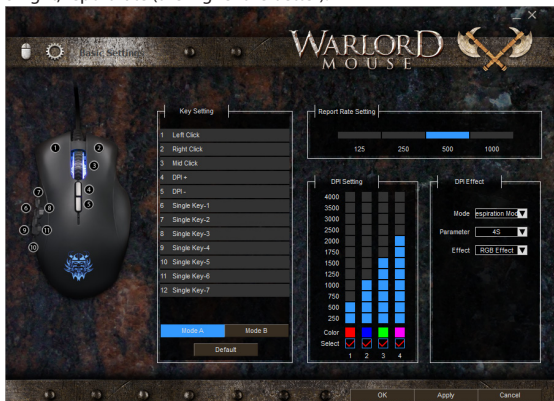
1. Install a software from CD included in package contents or download it from <http://www.connectit.cz/wp-content/uploads/2014/12/ci-390-software.zip>.
2. Open the driver folder and launch the setup.exe file.
3. Click "Next".
4. Click "Finish" to finish installation.
5. Plug the WARLORD MOUSE into your computer and wait for succesful finish of the driver installation.

Note: For use with UEFI BIOS equipped motherboards is necessary to „Disable“ xHCI in USB settings.

3 Software

Basic Settings

Basic Settings is the opening screen of the included software for the Warlord mouse. Here, you can assign various functions to keys (see the Key Settings table), set DPI values in four levels, backlight, report rate (the higher the better).



Key Setting

Left Click	Left Click
Right Click	Right Click
Mid Click	Mid Click
Forward	Forward
Backward	Backward
Triple-click	Left triple click
DPI Switch (+/-/Loop)	DPI switching (increase, decrease, loop)
RGB On/Off	Backlight on/off
Windows	Launching a multimedia player, an e-mail client, calculator, explorer etc.)
Multimedia	Next/previous track, stop, play/pause, mute, volume increase/decrease)
Fire Key	Simulates repeated pressing of a key (the key has to be selected from a list), speed and number of repetitions can be set
Single Key	Keystroke assignment
Combo Key	Shortcut assignment
Macro Key	Macro assignment, the macro needs to be first recorded on the screen "Advanced Settings"
Shift	This function has to be set in Mode A, while holding the button you can use functions of the buttons set in Mode B.
Key Off	Switching off a key

Report Rate Setting

Sets the frequency of the mouse to sense commands. The higher the value, the shorter response time to commands.

DPI Setting

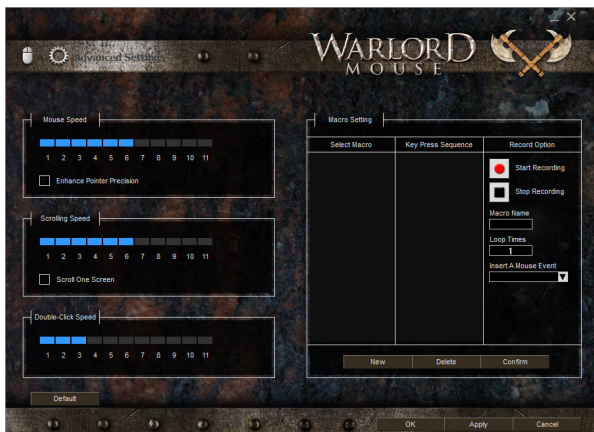
Enables setting four levels of resolution from 250 to 4000 DPI, backlight color (Color), or the level can be switched off/on if required (Select).

DPI Effect

Standard mode	Mouse continuously lit
Respiration mode	Backlight slowly lights and goes out, the speed of the cycle can be regulated using a parameter
Neon mode	Mouse flashing, cycle speed can be regulated using a parameter

Advanced Settings

Advanced Settings can be accessed via the gear icon in the top left corner of the application. Here, you can set response, scroll wheel speed, double-click speed, and you can record macros.



Mouse speed	Response
Enhance precision of the pointer	Enhance precision of the pointer
Scrolling speed	Scroll wheel speed
Scroll one screen	Move by one page
Double-click speed	Double-click speed

Macro Setting

Macro is a record of keys that are pressed on a keyboard during its recording. It is used to facilitate simple repeated tasks (such as retrieving magic in a game etc.).

Recording

1. Enter the name of the macro in the field below the buttons "Start recording" and "Stop recording"
2. Set the number of repetitions
3. Click "start recording"
4. Press the keys that you want to record in the macro (use "Insert a mouse event" to insert a mouse action)
5. Press "Stop recording"
6. Assign the macro to a selected key in "Basic Settings"

connect **IT**[®]

WARLORD MOUSE



UŽIVATELSKÝ MANUÁL

1 Systémové požadavky

- Microsoft Windows
- PC se zabudovaným USB portem
- Optická mechanika
- 50 MB volného místa na disku

2 Instalace

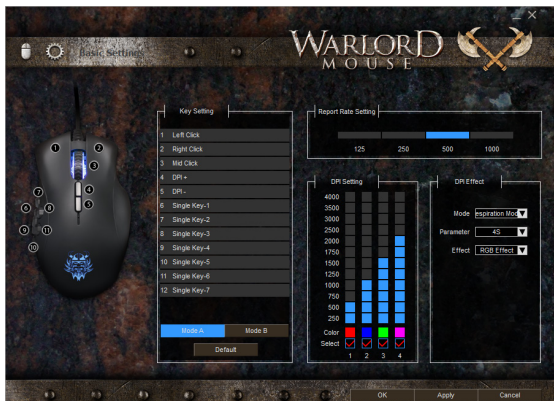
1. Nainstalujte software, který je přiložený v balení na cd nebo ke stažení na <http://www.connectit.cz/wp-content/uploads/2014/12/ci-390-software.zip>.
2. Otevřete složku s ovladači a spusťte soubor setup.exe.
3. Klikněte na tlačítko „Next“.
4. Klikněte na tlačítko „Finish“ pro dokončení instalace.
5. Připojte myš systém automaticky nainstaluje ovladač a myš můžete používat.

Poznámka: U nových základních desek s UEFI BIOSem je nutné nastavit xHCI na „Disabled“ v nastavení USB.

3 Software

Základní nastavení (Basic settings)

Základní nastavení je úvodní obrazovka přiloženého software k myši Warlord. Zde můžete přiřadit tlačítkům různé funkce (viz. tabulka „Funkce tlačítek“), hodnoty DPI ve čtyřech stupních, podsvícení, report rate (odezva - čím vyšší hodnota, tím lepší).



Funkce tlačítek (Key Setting)

Left Click	Levý klik
Right Click	Pravý klik
Mid Click	Prostřední klik
Forward	Vpřed
Backward	Zpět
Triple-click	Tři kliknutí levým tlačítkem
DPI Switch (+/-/Loop)	Přepínání DPI (zvýšení, snížení, smyčka)
RGB On/Off	Vypnutí/zapnutí podsvícení
Windows	Spuštění multimediálního přehrávače, e-mailového klienta, kalkulačky, průzkumníka atd.)
Multimedia	Další/předchozí skladba, stop, přehrát/pauza, ztlumit, zvýšení/snížení hlasitosti)
Fire Key	Simuluje opakované stisknutí klávesy (klávesu musíte vybrat ze seznamu), lze nastavit rychlost a počet opakování
Single Key	Přiřazení klávesy
Combo Key	Přiřazení klávesové zkratky
Macro Key	Přiřazení makra, makro nejdříve musíte nahrát na obrazovce „Rozšířená nastavení“
Shift	Funkce musí být přiřazena tlačítku v Mode A, stisknutím a držením můžete používat funkce tlačítek, které mají nastaveny v Mode B.
Key Off	Vypnutí tlačítka

Odezva (Report rate setting)

Nastavuje frekvenci, s jakou myš snímá povely. Čím je hodnota vyšší, tím je odezva na povely kratší.

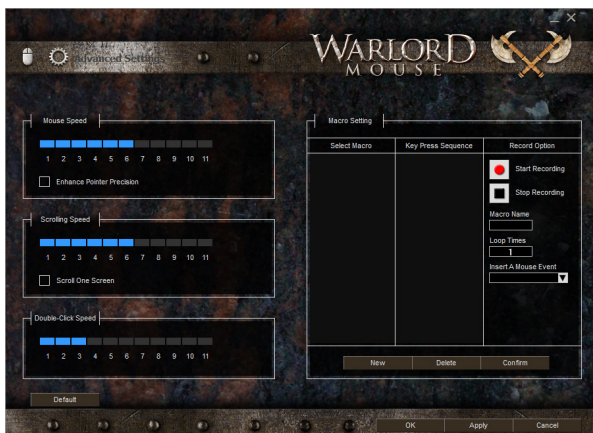
Nastavení rozlišení (DPI setting)

Nastavení čtyř úrovní rozlišení, kterým lze nastavit hodnotu od 250 do 4000 DPI, barvu podsvícení (Color), případně lze úroveň vypnout a zapnout (Select).

Nastavení podsvícení (DPI effect)

Standard mode	Myš nepřetržitě svítí
Respiration mode	Podsvícení se pomalu rozsvěčí a zhasíná, pomocí parametru se dá ovlivnit rychlost cyklu
Neon mode	Myš bliká, pomocí parametru se dá ovlivnit rychlost cyklu

Pokročilé nastavení (Advanced settings)



K pokročilému nastavení se dostanete přes ikonu ozubeného kola v levém horním rohu aplikace. Zde můžete nastavit citlivost, rychlost posunu posuvného kolečka, rychlost dvojklíku a nahrávat makra.

Mouse speed	Citlivost
Enhance pointer precision	Zvýšit přesnost ukazatele
Scrolling speed	Rychlost posunu posuvného kolečka

Scroll one screen

Posunout o jednu stránku

Double-click speed

Rychlost dvojklíku

Makra (Macro setting)

Makro je záznam kláves, které stisknete na klávesnici během jeho nahrávání. Slouží ke zjednodušení jednoduchých opakujících se úkonů (např. vyvolávání kouzel ve hrách apod.).

Nahrávání

1. Zadejte název makra do pole pod tlačítka „Start recording“ a „Stop recording“
2. Nastavte počet opakování
3. Klikněte na tlačítko „Start recording“
4. Mačkejte klávesy, které chcete zaznamenat do makra (pomocí „Insert a mouse event“ můžete vložit akci myši)
5. Pro ukončení nahrávání klikněte na tlačítko „Stop recording“
6. Přiřadte makro vybrané klávese v „Základním nastavení“

connect **IT**[®]

WARLORD MOUSE



UŽÍVATEĽSKÝ MANUÁL

1 Systémové požiadavky

- Microsoft Windows
- PC so zabudovaným USB portom
- Optická mechanika
- 50MB voľného miesta na disku

2 Inštalácia

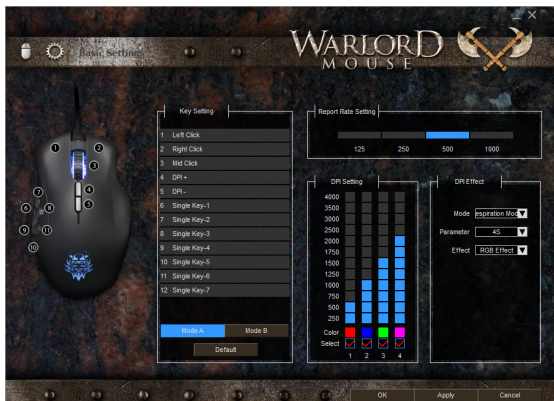
1. Nainštalujte software ktorý je priložený v balení na cd alebo k stiahnutiu na <http://www.connectit.cz/wp-content/uploads/2014/12/ci-390-software.zip>.
2. Otvorte zložku s ovladačmi a spustíte súbor setup.exe.
3. Kliknite na tlačidlo „Next“.
4. Kliknite na tlačidlo „Finish“ pre dokončenie inštalácie.
5. Pripojte myš, systém automaticky nainštaluje ovládač a myš môžete používať.

Poznámka: U nových základných dosiek s EUFI BIOSom je nutné nastaviť xHCI na „Disabled“ v nastaveniach USB.

3 Softvér

Základné nastavenia (Basic settings)

Základné nastavenie je úvodná obrazovka priloženého softvéru k myši Warlord. Tu môžete priradiť tlačidlám rôzne funkcie (viď. tabuľka „Funkcie tlačidiel“), hodnoty DPI v štyroch stupňoch, podsvietenie, report rate (odozva – čím vyššia hodnota, tým lepšie).



Funkcie tlačidiel (Key Setting)

Left Click	Ľavý klik
Right Click	Pravý klik
Mid Click	Prostredný klik
Forward	Vpred
Backward	Späť
Triple-click	Tri kliknutia ľavým tlačidlom
DPI Switch (+/-/Loop)	Prepínanie DPI (zvýšenie, zníženie, slučka)
RGB On/Off	Vypnutie/zapnutie podsvietenia
Windows	Spustenie multimediálneho prehrávača, e-mailového klienta, kalkulačky, prieskumníka atď.)
Multimedia	Ďalšia/predchádzajúca skladba, stop, prehrať/pauza, stlmiť, zvýšenie/zníženie hlasitosti
Fire Key	Simuluje opakované stlačenie klávesy (klávesu musíte vybrať zo zoznamu), možno nastaviť rýchlosť a počet opakovaní
Single Key	Priradenie klávesy
Combo Key	Priradenie klávesovej skratky
Macro Key	Priradenie makra, makro najskôr musíte nahráť na obrazovke „Rozšírené nastavenia“
Shift	Funkcia musí byť priradená tlačidlu v Mode A, stlačením a držaním môžete používať funkcie tlačidiel, ktoré majú nastavené v Mode B.
Key Off	Vypnutie tlačidla

Odozva (Report rate setting)

Nastavuje frekvenciu s akou myš sníma povel. Čím je hodnota vyššia, tým je odozva na povel kratšia.

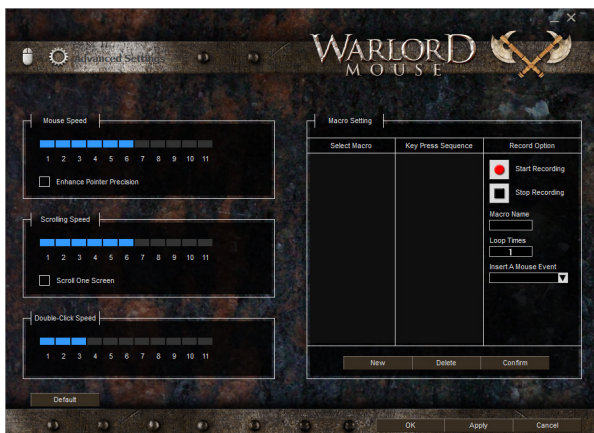
Nastavenie rozlíšenia (DPI setting)

Nastavenie štyroch úrovni rozlíšenia, ktorým možno nastaviť hodnotu od 250 do 4 000 DPI, farbu podsvietenia (Color), prípadne možno úroveň vypnúť a zapnúť (Select).

Nastavenie podsvietenia (DPI effect)

Standard mode	Myš nepretržite svieti
Respiration mode	Podsvietenie sa pomaly rozsvieti a zhasne, pomocou parametra sa dá ovplyvniť rýchlosť cyklu
Neon mode	Myš bliká, pomocou parametra sa dá ovplyvniť rýchlosť cyklu

Pokročilé nastavenia (Advanced settings)



K pokročilému nastaveniu sa dostanete cez ikonu ozubeného kolieska v ľavom hornom rohu aplikácie. Tu môžete nastaviť citlivosť, rýchlosť pohybu posuvného kolieska, rýchlosť dvojklíku a nahrávať makro.

Mouse speed	Citlivosť
Enhance pointer precision	Zvýšiť presnosť ukazovateľa
Scrolling speed	Rýchlosť pohybu posuvného kolieska

Scroll one screen

Posunúť o jednu stránku

Double-click speed

Rýchlosť dvojklíku

Makro (Macro setting)

Makro je záznam kláves, ktoré stlačíte na klávesnici v priebehu jeho nahrávania. Slúži k zjednodušeniu jednoduchých opakujúcich sa úkonov (napr. vyvolávanie kúziel v hrách a pod.)

Nahrávanie

1. Zadáajte názov makra do poľa pod tlačidlami „Start recording“ a „Stop recording“
2. Nastavte počet opakovaní
3. Kliknite na tlačidlo „Start recording“
4. Stláčajte klávesy, ktoré chcete zaznamenať do makra (pomocou „Insert a mouse event“ môžete vložiť akciu myši)
5. Pre ukončenie nahrávania kliknite na tlačidlo „Stop recording“
6. Priradte makro vybranej klávese v „Základnom nastavení“



connect **IT**[®]

MANUFACTURER
HERSTELLER
PRODUCENT
VÝROBCE
VÝROBCA

IT TRADE, a.s.
Poděbradská 65a
198 00 Praha 9
Czech Republic
tel.: +420 734 777 444
service@connectit-europe.com

www.connectit-europe.com